



Commezzadura (850 m n.p.m.) - niewielka wioska (150 mieszkańców) położona nad potokiem Mestrageo, 3 km od Dimaro oraz 8 km od Folgaridy. W grudniu 2007 r. uruchomiono szybką, nowoczesną gondole wywożącą narciarzy na wysokość 1373 m i łączącą Daolasa Val Mastellina z siecią wyciągów Pinzolo, Madonna di Campiglio i Folgarida / Marileva.

Położenie hotelu: przytulny, rodzinnie prowadzony obiekt, w centrum miejscowości Commezzadura, ok. 400 metrów od wyciągu Daolasa którym dotrzeć można do tras narciarskich Marilleva, Folgarida, a dalej do Madonna di Campiglio czy Pinzolo.

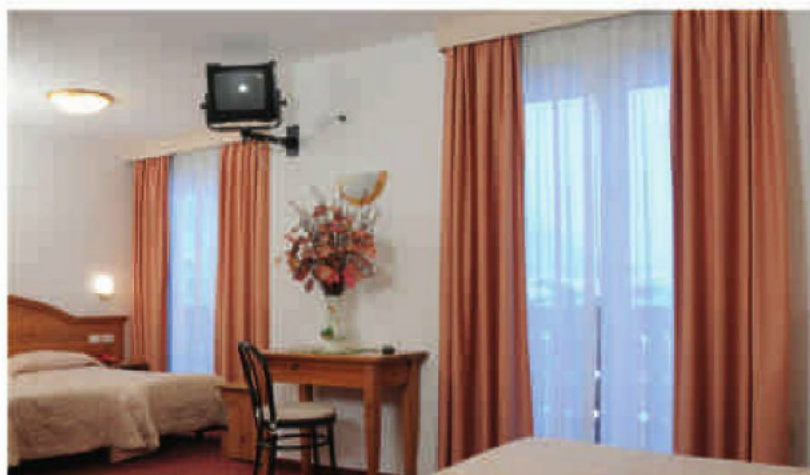
Wyposażenie hotelu: recepcja, winda, bar, pizzeria - restauracja serwująca dania zarówno typowo włoskie jak i regionalne specjalty.

Wyposażenie pokoi: 13 wykończonych w alpejskim stylu pokoi z łazienkami (wanna lub prysznic), telefonem, telewizorem.

Wyżywienie HB: dwa posiłki dziennie, śniadania w formie bogatego bufetu oraz obiadokolacje, menu z trzech zestawów do wyboru plus bar sałatkowy.

KARNET NARCIARSKI:

polecamy zakupić karnet SUPERSKIRAMA, bez ograniczeń w dowolnej stacji regionu Val di Sole. Dzięki skipassowi będą Państwo mogli korzystać z tras i wyciągów: Madonna di Campiglio - Marilleva - Folgarida. Powyższy karnet uwzględniono także w terminach FREESKI. Bezpośrednio spod hotelu kursuje skibus dowożący gości do wyciągu w Daolasa.



Cena od osoby w pokoju 2-osobowy / dojazd autokarem

27.11-06.12.15	2.340 zł	FREESKI	12.02-21.02.16	1.880 zł	x
04.12-13.12.15	2.340 zł	FREESKI	19.02-28.02.16	1.880 zł	x
11.12-20.12.15	2.340 zł	FREESKI	26.02-06.03.16	1.880 zł	x
18.12-27.12.15	1.860 zł	x	04.03-13.03.16	1.840 zł	x
08.01-17.01.16	1.840 zł	x	11.03-20.03.16	1.840 zł	x
15.01-24.01.16	1.840 zł	x	18.03-27.03.16	1.840 zł	x
22.01-31.01.16	1.840 zł	x	25.03-03.04.16	1.840 zł	x
29.01-07.02.16	1.840 zł	x	01.04-10.04.16	2.320 zł	FREESKI
05.02-14.02.16	1.880 zł	x			

Cena zawiera:

transport lux autokarem (klimatyzacja, WC, barek, DVD),
7 noclegów w hotelu,
wyżywienie HB, śniadania, obiadokolacje,
w terminach FREESKI 6-dniowy skipass SUPERSKIRAMA,
bezpłatny skibus,
opiekę pilota - rezydenta,
ubezpieczenie SIGNAL IDUNA (opcja sporty zimowe), KL - 25.000 €, NNW - 10.000 zł, bagaż - 800 zł.

Cena nie zawiera:

napojów do obiadokolacji,
taksy klimatycznej.

● Zniżki

dzieci do 2 lat bez świadceń	GRATIS
dzieci do 8 lat jako trzecia/czwarta osoba w pokoju	zniżka do 80 %
dzieci do 13 lat jako trzecia osoba w pokoju	zniżka do 20 %
dzieci do 17 lat jako trzecia osoba w pokoju	zniżka do 15 %
trzecia / czwarta osoba w pokoju	zniżka do 10 %
za dojazd własny	minus 350 zł

● Dopłaty:

przelet samolotem z Warszawy	plus 850 zł
przelet samolotem z Katowic	plus 650 zł

Uwaga: jeżeli podane są przedziały wysokości zniżek oznacza to, iż dopłaty różnią się w zależności od terminu. Szczegóły na www.nartywalpach.pl

RAMOWY PROGRAM IMPREZY (przejazd autokarem)

1 dzień: wyjazd wg rozkładu jazdy, patrz str. 6, przejazd przez Czechy i Austrię. **2 dzień:** przejazd przez Włochy, przyjazd do hotelu w godzinach południowych, zakwaterowanie od godziny 14:00, obiadokolacja, nocleg. **3 - 8 dzień:** czas na wypoczynek i BIAŁE SZALEŃSTWO. **9 dzień:** po śniadaniu wykwaterowanie z hotelu, przejazd przez Włochy i Austrię w kierunku Czech. **10 dzień:** Przyjazd do Polski w godzinach rannych.